

Njord Sejladsen, sejladsbestemmelser 2017

..... En sejlads både for tur- og kapsejlerenu på 18. år !

- Tid:** Starten går lørdag den 17. juni 2017 kl. 08:20 (turbåde) og 08:30 (kapsejlere)
Både med dybdegang 2,5 m. og derover 08:45, officiel dansk tid (frk. klokken)
- Distance:** 39 sømil
- Deltagere:** Kølbåde, flerskrogsbåde. Der sejles både et turløb og et kapsejladsløb, Single-hand med målerbrev eller som tursejler. Deltagergebyr er kr. 200,- pr. båd for kapsejladsløb også flerskrogsbåde, kr. 100,00 for tursejladsløb, som betales i starthavnen i forbindelse med morgenbordet.
Morgenmad er så billigt som 30 kr./person (bindende i forhold til tilmeldingen) (Dog frivilligt)
- Handicap:** (Ikke relevant for turbåde.)
For kapsejlende både anvendes:
Kølbåde med og uden spiler, DH, Handicapberegning GPH (NB man kan ikke ændre deltagelse med spiler, til deltagelse uden spiler eller omvendt efter 12. juni 2017.)
Flerskrogsbåde, Texel.
Der anvendes lavpointssystemet i forbindelse med hold-beregningen (kun fra samme klub).
(d.v.s. placering nr.: 1+2+3+4+5 = 15)
- Målerbrev:**
Kapsejlerne: deltagelse kun med gyldig målebrev, ingen ændringer efter 12. juni
- Sejladsregler:**
Kapsejlere:
 - ISAF/DS«s regler
 - Kapsejlere fører alene sejladsens standar i agterstag
 - Kapsejlerne skal respektere bådene i turløbet efter almindelige søvejsreglerTursejlere:
 - Søvejsreglerne gælder under hele sejladsen
 - Tursejlere fører både sejladsstander i agterstag og Dannebrog
- Præmiering:** Præmie til hver 3. startende kapsejladsløbsbåd i starthavnen (gælder ikke flerskrogsbåde)
Vandrepokal til bedste klubhold (kølbåde med og uden spiler, 5 bedst placerede både pr. hold). Ved pointlighed i holdsejladsen vinder det hold, der har de bedst placerede båd, i henhold til lavpointssystemet.
For flerskrogsbåde gives præmie for hver 3. startende flerskrogsbåd uanset starthavn. Der KAN gives præmier til tursejlere, men der tages også tider, så man selv kan sammenligne sig med kapsejlerne.
- Tidsbegrænsning:**
Kl. 21.00 lørdag aften.
- Start- og målhavn:**
Du vælger selv starthavn i en af de tre havne:
Juelsminde, Brejning eller Bogense. For flerskrogsbåde forsøges samlet start fra Juelsminde. Målhavn er samme havn som starthavn
- Bane:** Der er fri omsejlingsretning.

Ud for hver klub/havn er udlagt en gate, som anvendes både til runding, start og mål. Startretning og besejling til og gennem gaten fremgår af vedlagte beskrivelser.

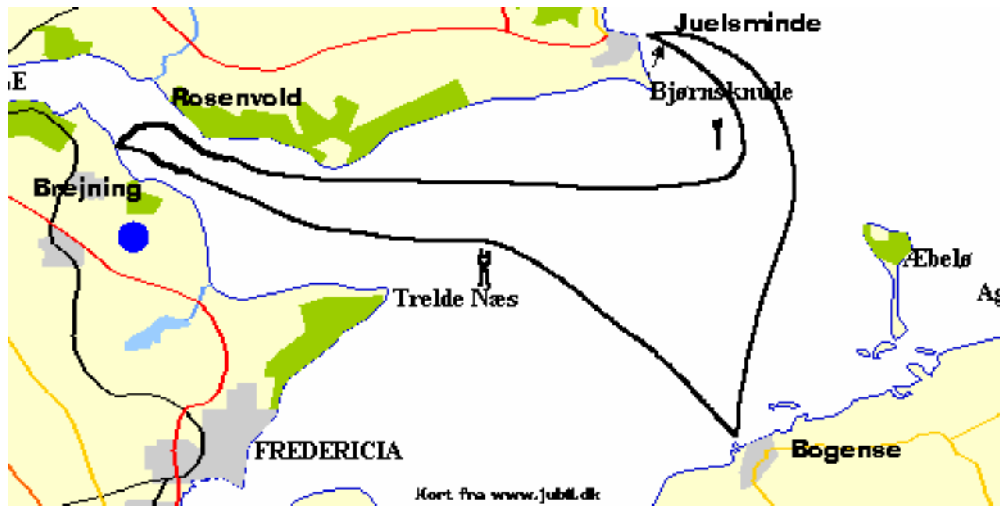
Banemærke / Rundingsmærke / Sømærke

Banemærker / rundingsmærker:	Længde	Bredde
Juelsminde havn	55.43.120N	10.01.162E
Bogense Havn	55.34.31N	10.04.50E
Brejning havn	55.40.614N	09.41.661E
Bjørnsknude flak (dvs nord/øst om bøjen)	55.43.05N	10.01.76E
Bjørnsknude rev	55.40.58N	10.03.13E
Kasserodde flak (dvs nord/øst om bøjen)	55.37.75N	09.54.64E
Øvrigt		Bøjer og mærker ved

Ps. En Lige linje mellem Bjørnsknude Flak og Bjørnsknude Rev, vær opmærksomt på dybdegang!!!

Bemærk: Noter altid selv tider for passeret mållinjen, samt de foran og bagved kommende båd

Følgende sømærker skal respekteres:



Protestbehandling:

Protester skal indgives senest 1 time efter målgang. Protest komite og sted udpeges af Bogense Sejlklub. Protest komiten træder sammen førstkommande torsdag.

Resultatformidling:

Umiddelbart efter sejladsen vil resultaterne blive bekendtgjort i løbet af grillaftenen og endelige resultater bliver offentliggjort på internettet. Tider for tursejlere vil ligeledes fremgå af hjemmesiden

www.njordsejladsen.dk

Hækstander:

Stander udleveres sammen med endelig deltagerliste på skippermødet. Der er to farver standere, en til turbåde og en til kapsejlere. Farverne oplyses på skippermødet.

Mobiltelefon:

Kommunikation mellem bådene er tilladt, hvilket f.eks. kan udnyttes i forbindelse med hold-sejladsen.

Morgenbord:

Fælles morgenbord fra kl. 7.00. Morgenbordet koster 30 kr. pr deltager. Det er frivilligt at deltage i morgenbordet.

Skippermøde:

Sejladsen starter med fælles morgenbord fra kl. 7.00. Skippermøde kl. 07.30 i starthavnen. Deltagerne har "mødepligt", hvor dagens taktik og samarbejde kan fastlægges.

Sikkerhedsbestemmelser:

Ved tilmelding bekræftes at båden deltager i sødygtig og forsvarlig stand og med behørigt udstyr, samt med fuld ansvarsforsikring, dokumentation/kvittering kan forlangende.

Arrangørklubber (de 3 klubber)

Sejladsen udbydes af Juelsminde Sejlklub, Bogense Sejlklub, Brejning Bådklub i fællesskab.

Brejning Bådklub er bureau og center for sejladsen, hvor tider samles og resultatberegning finder sted.

Når en båd tilmelder sig til en af sejladserne, accepterer man samtidig at ingen af de arrangerende klubber kan gøres ansvarlig for skade eller tab af person, båd og/eller udstyr.

Hvis du udgår af sejladsen:

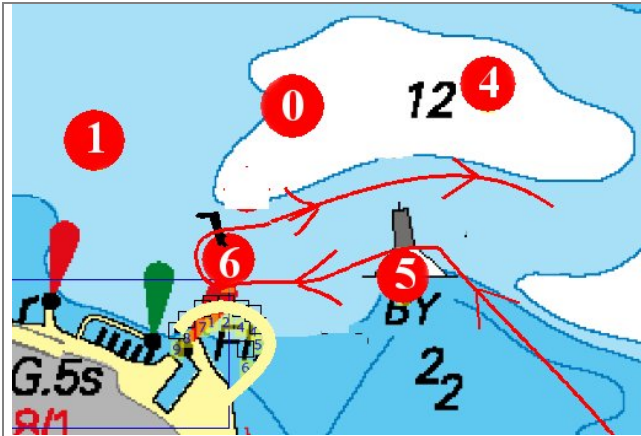
Skal meldes til bureauet umiddelbart efter beslutning om at udgå. Telefonnumre fremgår af deltagerlisterne.

Sejladsafslutning:

Umiddelbart efter målgang vil der være tændt op i grillen i målhavnen. I medbringer selv ingredienser og godt humør til Efter-sejlads-grill-party«et.

I ønskes alle en god og fornøjelig sejlads !

Rundingsmærke:



Juelsminde Havn:

Runderings Bøje Nr.: 6. Nord for Østhavnen med Flag: Juelsminde Klubstander L= ca. 1 meter

Kurs Flak (5) til Mærke 6 er 271°

Bøje 6 Position: 55.43.120N – 10.01.162E, skal passeres tæt i pilens retning !!!

Der er udlagt en begrænsningsbøje mellem bøje 6 og stenmolen

OBS !!!

Husk at respektere kompasafmærkning "BJØRNSKNUDE FLAK" lige før havnen



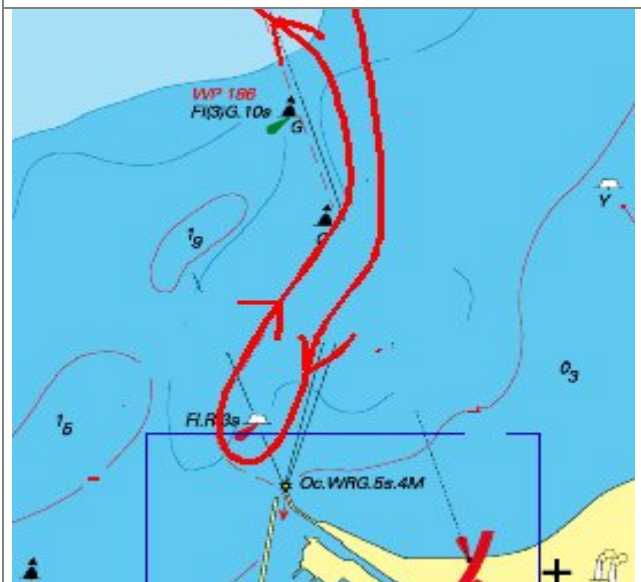
Brejning Havn:

Rundingsmærke: Orange flagbøje udfor molen. Position: 55.40.614N – 09.41.661E

Start og mållinjen er linjen mellem orange flag på molen og flagbøje.

Orange kugle tæt ved molen er et begrænsningsmærke og skal respekteres.

RUNDERING SKAL SKE I PILENS RETNING MED FLAGBØJE PÅ STYBORDSIDE !!!



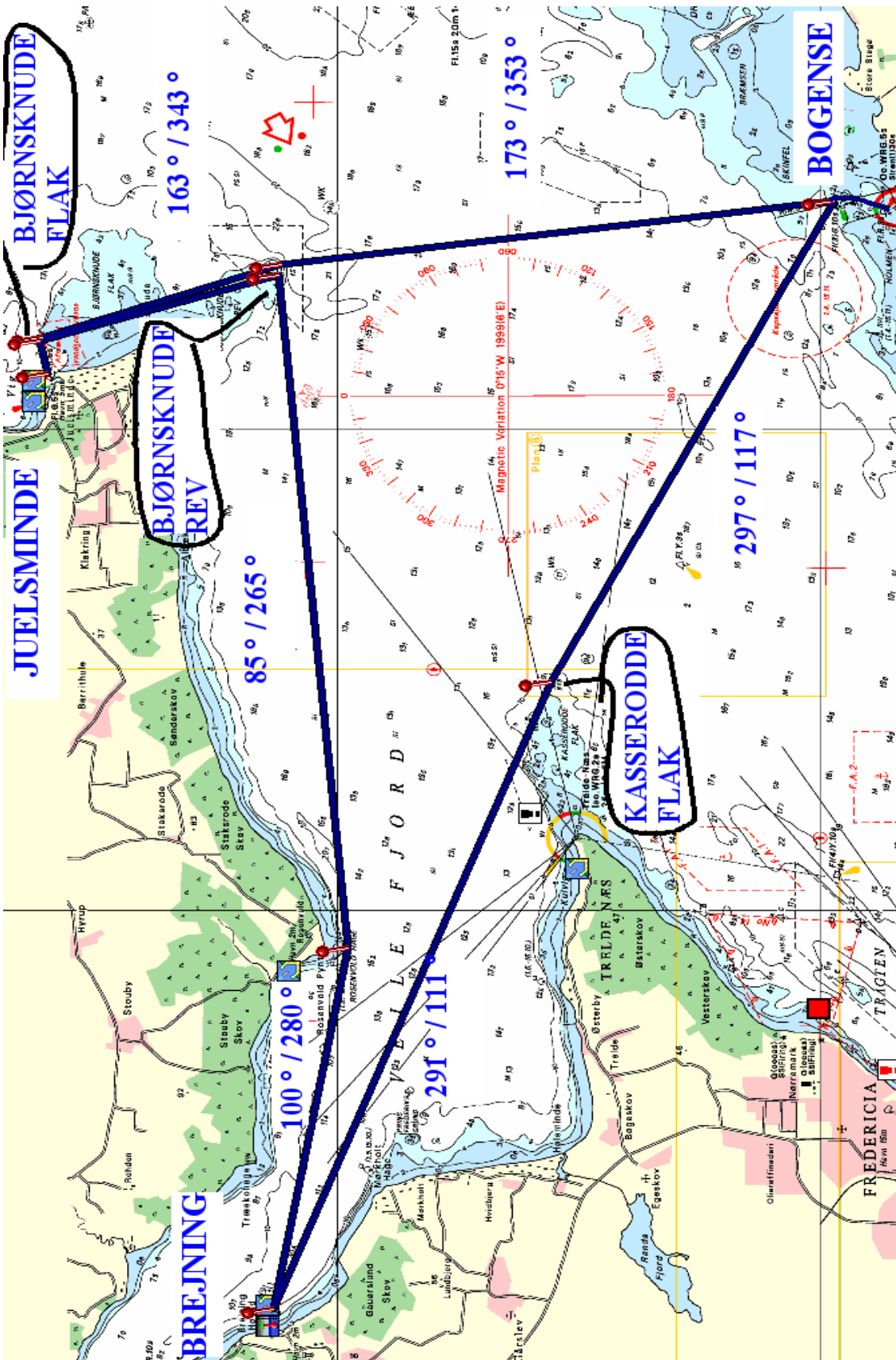
Bogense Havn:

Runderingsmærke Rød bøje Position: 55.34.31N – 10.04.50E

NB !!

Sejlretning også ved runding af gate. !!
SEJLFORLØB DEN RØDE MARKERINGS RETNING FORBI BEGGE GRØNNE BØJER SELVE RUNDERING ER DEN RØDE BØJE F.I.R 3, BESEJLING FORETAGES I DEN RØDE PILS RETNING !!!

Husk at respektere Grønne sideafmærkninger for indadgående og udadgående.



Rev. 07. 03.2017